

Archivio del sito

*Ricordando il Trio Lescano*

<http://www.trio-lescano.it/>

**Album fotografico dei cantanti  
che hanno collaborato col Trio Lescano**

*Silvana Fioresi*

Foto restaurate dal Curatore del sito



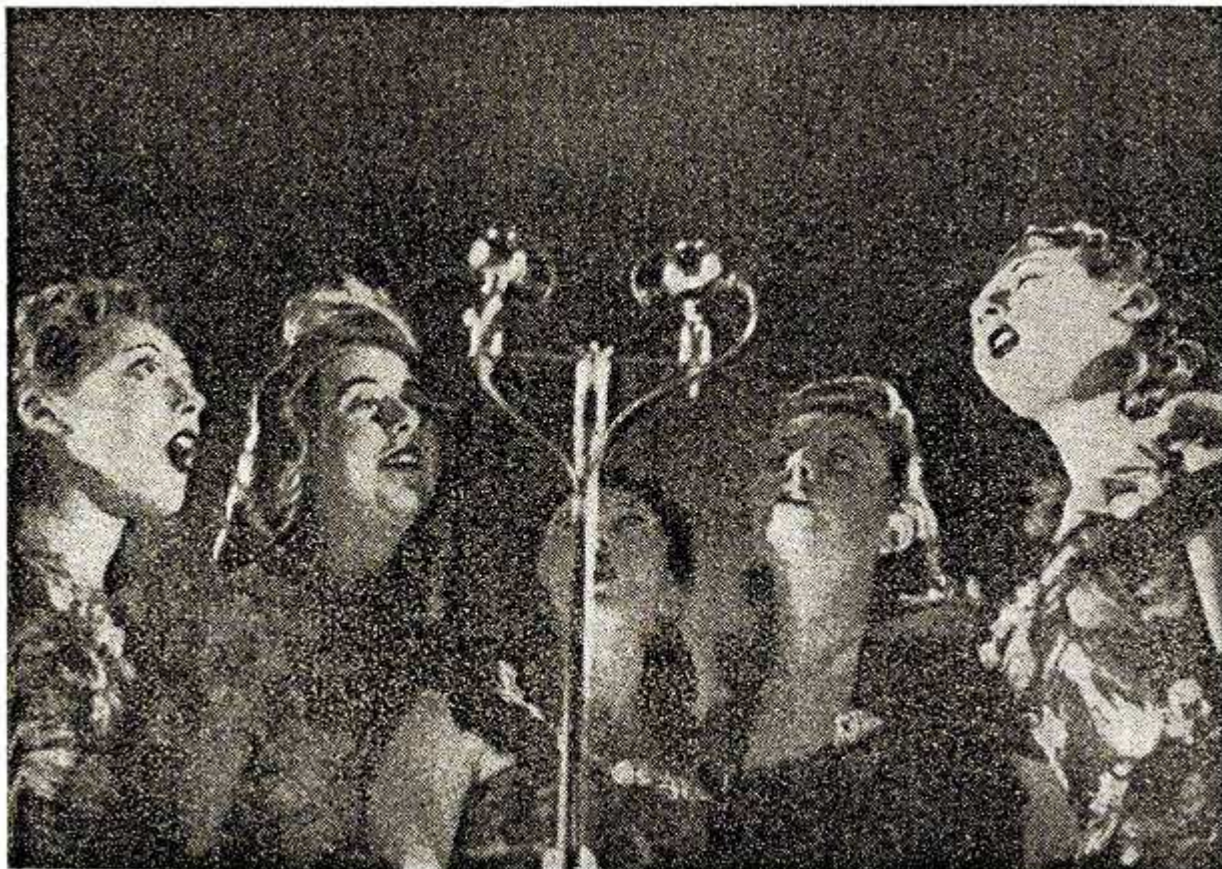


Carlolina Aser n. 0011: foto di Vicari (?), Torino.









Artisti dell'« Eiar »: il Trio Lescano, Silvana Fioresi e Lina Termini.

5 gennaio 1941-XIX    **RADIOCORRIERE**    11 gennaio 1941-XIX





Silvana Fioresi con Norma Bruni.



Con Ernesto Bonino ai tempi della loro *love story*.



Silvana Fioresi accompagnata dai violini dell'Orchestra di Pippo Barzizza.





Silvana Fioresi  
mentre canta,  
accompagnata  
dall'Orchestra del  
M° Pippo Barzizza  
(1940).



Con l'Orchestra  
del M° Cinico  
Angelini.





## Indiscrezioni del "Canzoniere"

Fotocronaca privata di

### SILVANA FIORESI

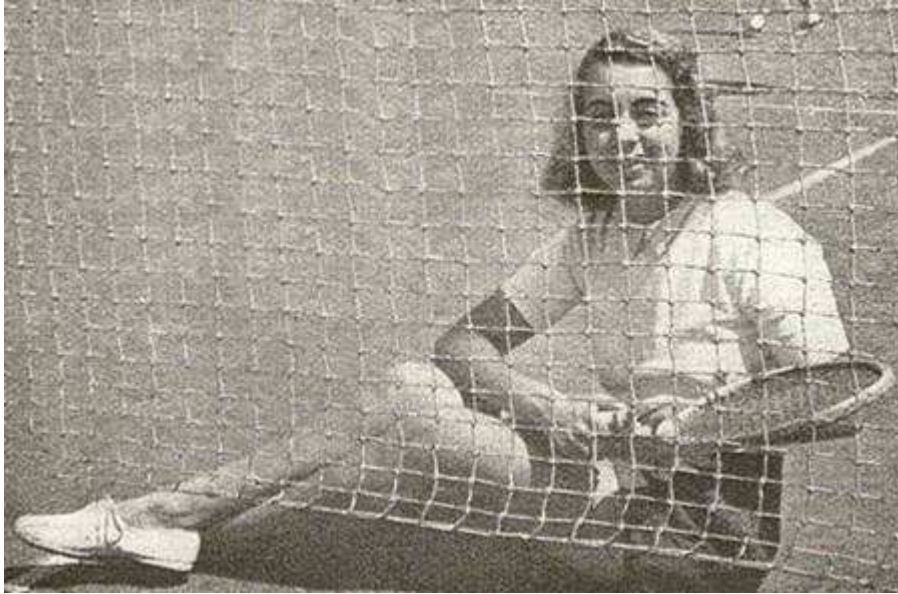


Silvana ama gli sport. Dopo una partita di tennis e una bella gita ciclistica un bel sonno in un prato è l'ideale per la sua giovinezza, però i ninnoi sono sempre la sua passione



«Il Canzoniere della Radio», n. 46, 15 Ott. 1942, p. 27.





«Il Canzoniere della Radio», n. 42, 15 Agosto 1942, p. 30.



Silvana Fioretti anche cantando mette in evidenza le sue graziosissime manine delle quali ne è orgogliosa altrettanto che della sua voce

«Il Canzoniere della Radio», n. 46, 15 Ottobre 1942, p. 28.

*Sul Lungarno con*

## SILVANA FIORESI



Sognando l'amore



Ammiratori in  
cerca d'autografi



I ninnoli, la  
sua passione



...allo specchio!



Sul carrozino di...  
Nonno Serafino



«Il Canzoniere della  
Radio», n. 58, 15 Apr.  
1943, p. 30.



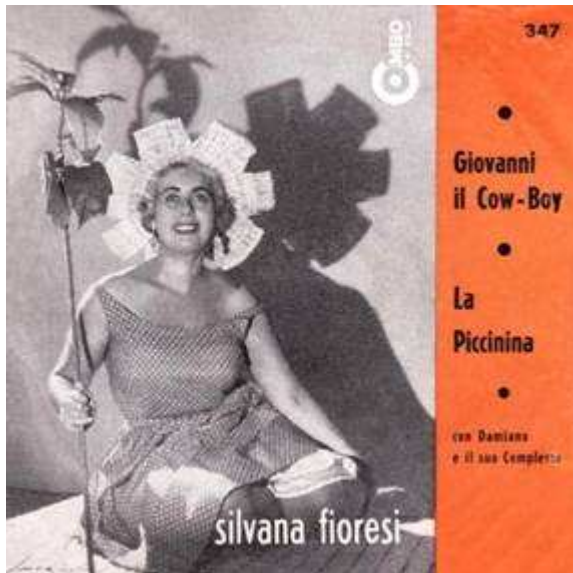
A Marshall  
Borelli Scuppe  
chi mundi  
con off. Otto  
Silvana Fioresi  
m. 1. 24. 6. 87

Foto d'epoca di Silvana Fioresi; sul retro dedica autografata una trentina d'anni dopo.





Nel 1958, mentre si esibisce a Bogotà, in Colombia.





Silvana Fioresi con Carlo Loffredo a  
*Toh chi si risente!* del 15 Marzo 1978 (Fototeche Rai).



Silvana Fioresi con Carlo Loffredo a  
*Toh chi si risente!* dell'8 Febbraio 1979 (id.).



A s.: Silvana Fiorese a *Cari amici vicini e lontani* (1984);  
a d.: Silvana Fiorese col suo compagno Ugo Marchi, negli anni Novanta.



Foto sulla tomba.